

IPOP Coast and Sea

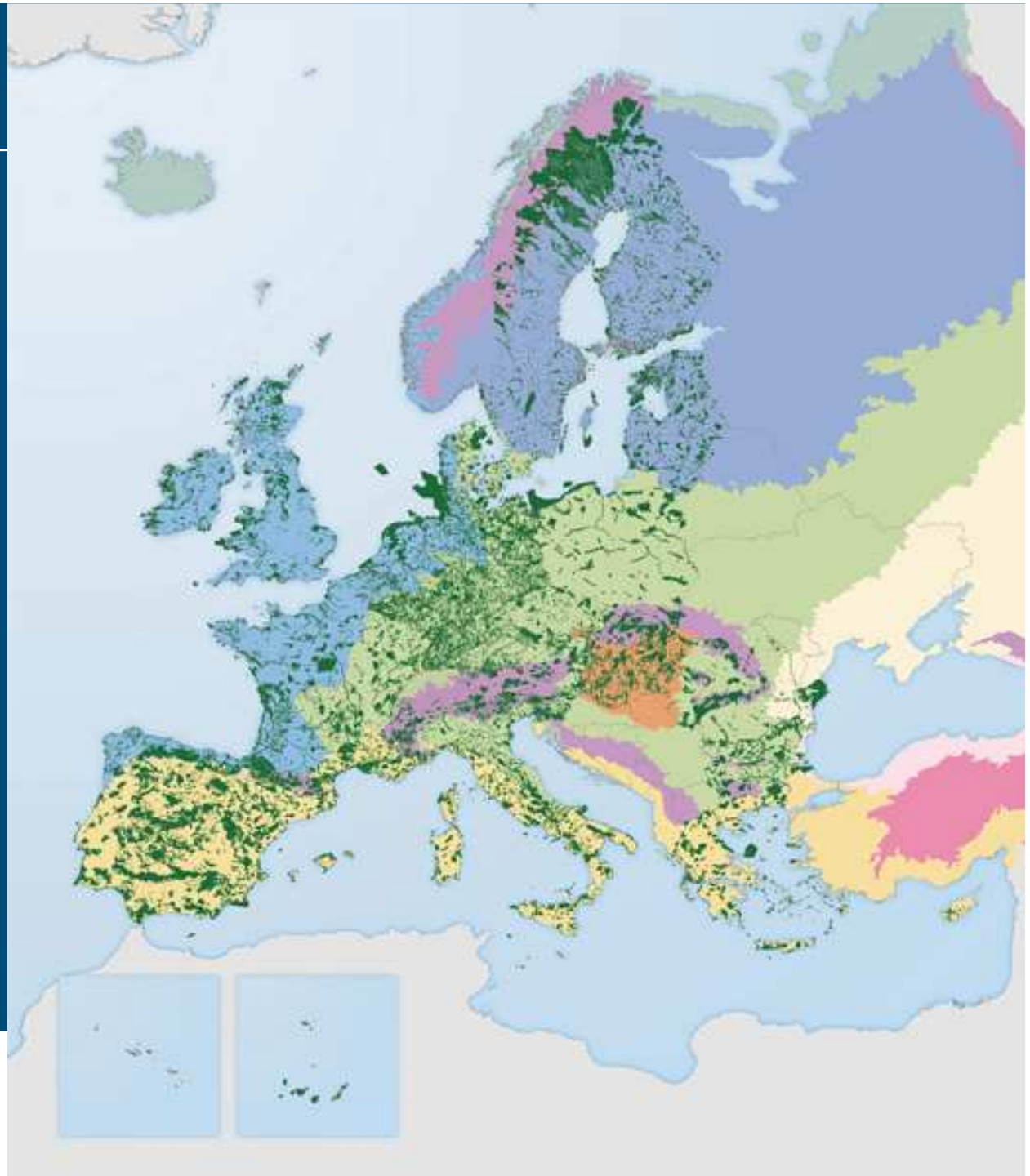
Marine Governance of the North Sea: selection and management of offshore Natura 2000 MPAs

David Goldsborough



Natura 2000

- 17 % land EU
Natura 2000

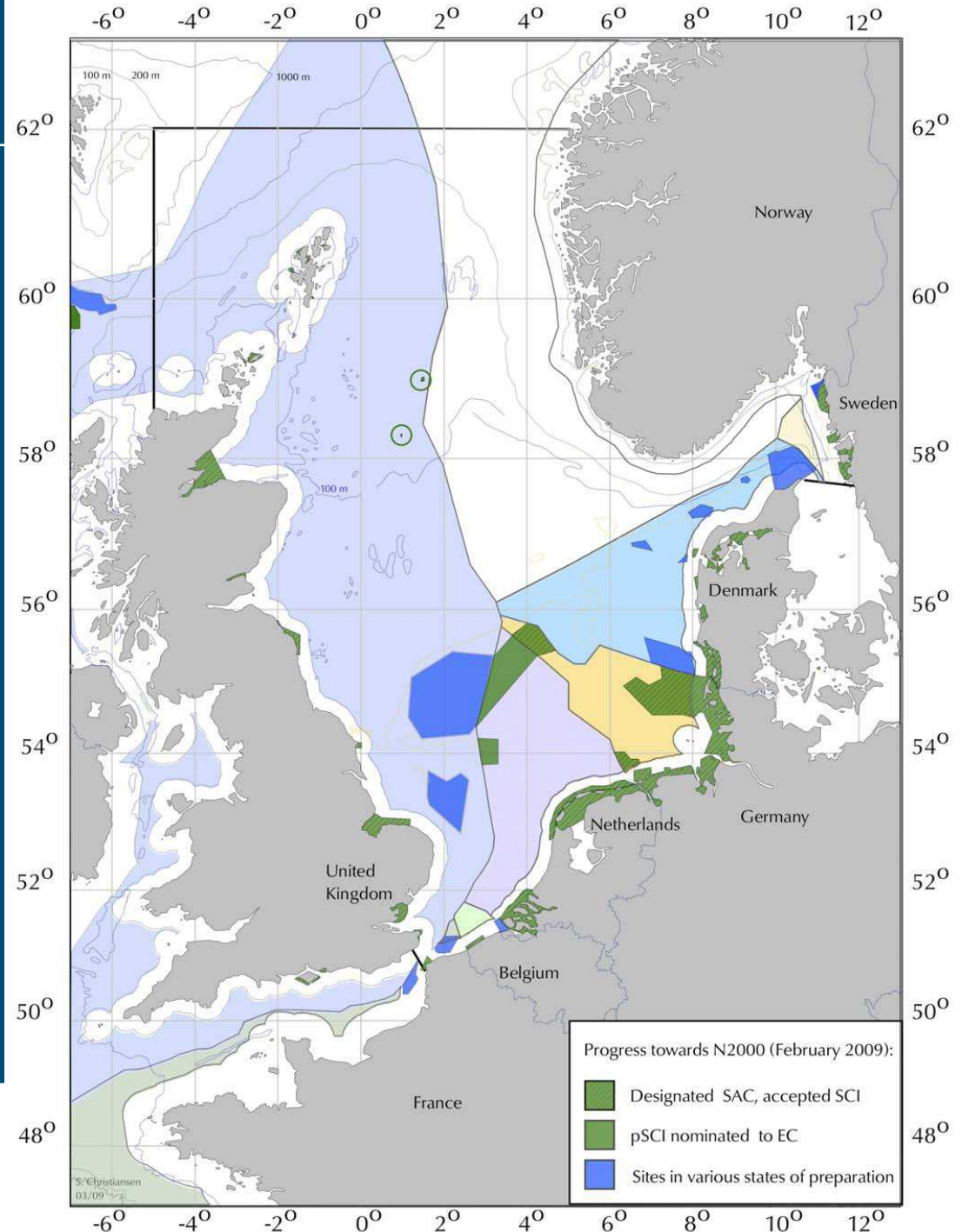


WAGENINGEN UR

For quality of life

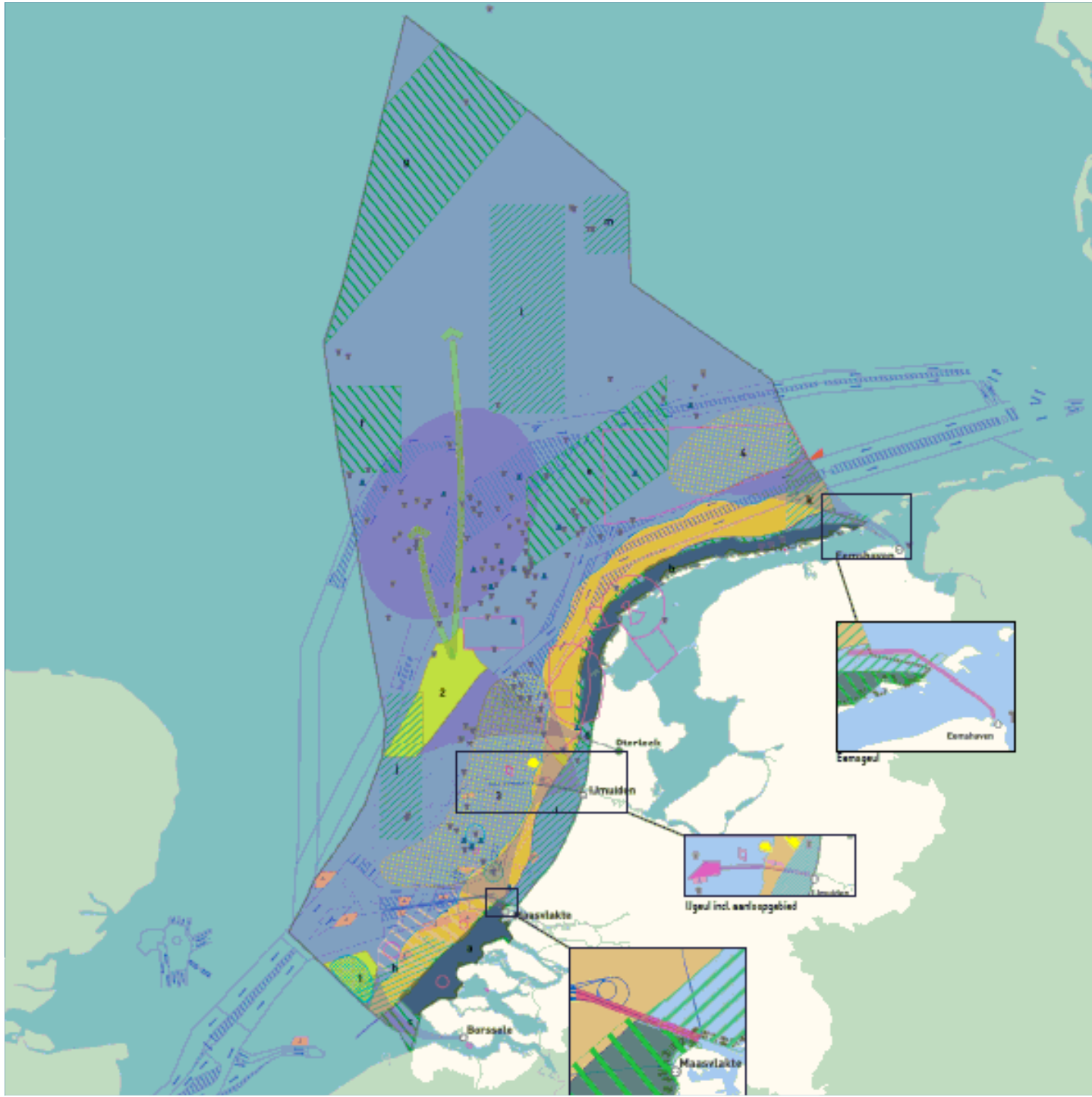
Natura 2000

- Marine Natura 2000 under construction
- 2010 deadline will not be met



Noordzee beleidskeuzes structuurvisiekaart

- basis**
- grens territoriale waters (12 mijlsgrensd
doorgaande NAP -20 m dieptelijnd)
- scheepvaart infrastructuur**
- begrenzing verkeersscheidingstelsels
- ankergebieden
- verkeersscheidingstelsels separatiezone
clearways
- zoekgebied ankergebieden voor
Eemshaven (die in de Duitse EEZ liggen)
- gaulen: aanpassing in studie
- platforms voor olie- en gaswinning**
- platforms
- onderwaterplatform
- zandwinning**
- reserveringsgebied voor suppletie- en
ophoogzand
- reserveringsgebied voor beton- en
metselzand
- defensie**
- oefengebieden (incl. munitiestortplaats)
- marien ecologisch systeem**
- ecologische hoofdstructuur
- aan te wijzen Natura 2000 gebieden
- aangewezen Natura 2000 gebieden
- andere mogelijk ecologisch waardevolle
gebieden
- a Voordelta
- b Noordzeekustzone
- c Vlakte van de Raan
- d Uitbreiding Noordzeekustzone
- e Riese Front
- f Klaverbank
- g Doggerbank
- h Zeeuwse Banken
- i Kustzee
- j Bruine Bank
- k Borkumse Stenen
- l Centrale Oostergonden
- m Gasfontein
- windenergiegebieden**
- windturbinaparken
- windenergiegebied
- zoekgebied windenergiegebied, te
concretiseren vóór 2010
- 1 Borssele
- 2 Umdiden
- 3 zoekgebied Hollandse kust
- 4 zoekgebied ten noorden van de
Waddeneilanden
- Aanlandingspunt voor windenergie**
- Borssele; Eemshaven; Umdiden; Maasvlakte
- Oterleek (mogelijk aanlandingspunt)
- zoekgebied windenergiekabels naar
aanlandingspunt
- duurzame energie op langere termijn**
- kerngebied olie- en gaswinning, optie
grootschalige CO₂-opslag na 2020
- ontwikkelingsrichting duurzame energie
na 2020



Debate MPAs on three issues

- Available scientific knowledge and data
- The involvement of stakeholders
- Governance arrangements

Focus of this study on:

- The designation of these MPAs, with emphasis on the role of science (Science-policy interface)
- Management of these MPAs with involvement of stakeholders (JAKFISH and MESMA)
- Preliminary evaluation of the designated areas in relation to the overall goal of Natura 2000

Marine Natura 2000 (step 1) implementation

- Identification of potential sites
- Delineation of these sites
- Proposal of the sites to the commission

Dogger Bank Case Study

- Transboundary
- Interpretation Issues
- Role of experts
- Framing in National policies

