



Paddestoelencollectie en kwaliteitsbehoud rassen

Voor de ontwikkeling van nieuwe rassen beschikt PPO over een uitgebreide collectie paddestoelen. Alle stammen in de collectie zijn goed geïdentificeerd en worden optimaal bewaard om hun eigenschappen te behouden.

De paddestoelencollectie bestaat uit ongeveer 6000 stammen van meer dan 100 soorten. Het grootste deel van de collectie bestaat uit oesterzwammen en champignons. In de collectie zit ook een grote diversiteit aan medicinale paddestoelen. Bovendien bevat de collectie isolaten van schimmels en bacteriën die ziekten veroorzaken in de paddestoelenteelt. Deze isolaten vormen een basis om snelle en gevoelige diagnostische testen te ontwikkelen voor de belangrijkste pathogenen.

De meeste stammen bewaren we op twee manieren: op agarbuizen, bij 2°C, en in vloeibare stikstof (-196°C).

Identificatie van stammen

Een collectie is alleen bruikbaar als alle stammen goed geïdentificeerd zijn. Naast morfologische eigenschappen gebruikt PPO ook DNA-fingerprintmethoden om soorten en stammen binnen een soort te identificeren.

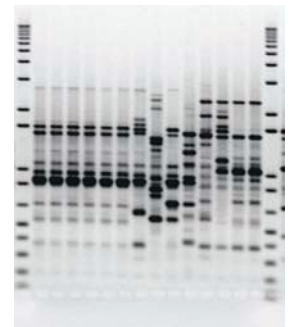
Instabiliteit van rassen

Een deel van de collectie bevat isolaten van gedegeneerde paddestoelen. PPO gebruikt nu gevoelige AFLP^a en repetitieve sequentie-analysetechnieken om genetische afwijkingen op te sporen die geassocieerd zijn met de instabiliteit.

Dit project wordt gefinancierd door Productschap Tuinbouw



ITS RFLP Fingerprints voor diverse basidiomyceten.



ISSR fingerprint van Agaricus blazei stammen.

